

# ZAGADKI WARSZAWSKIE

*IK-finał*

ZDS WIL PW

*mgr inż. Stanisław Żurawski*

# Zagadka IK-finał

Piękno ulicy skończyło się wraz z końcem II wojny światowej. Jaka była to wspaniała ulica, pokazują stare fotografie oraz nieliczne odbudowane kamienice.

Ulicę wytyczono w drugiej połowie XVIII wieku. W drugiej połowie XIX wieku i na początku XX wieku ulica została prawie w całości zabudowana kilkupiętrowymi kamienicami, często bardzo okazałymi. Mieściło się tu wiele sklepów i restauracji. W latach 30-tych XX wieku przy ulicy działało kilkanaście kin. Ulicą przebiegała linia tramwajowa, najpierw konna (fot. 1.) a potem elektryczna. W okresie międzywojennym ulicę przedłużono i od tego czasu sięgała od placu do placu mijając po drodze jeszcze jeden plac.

W czasie drugiej wojny światowej, zabudowa ulicy została w dużej mierze zniszczona. Dewastacja rozpoczęła się we wrześniu 1939 r. Największe zniszczenia przyniosło jednak powstanie warszawskie, a zwłaszcza podpalenia dokonane po nim. W 1945 roku straty ulicy szacowano na 80%. Ocalały przede wszystkim najwytrzymalsze kamienice budowane tuż przed wojną.

Po wojnie ulicę na znacznej długości poszerzono, dodano jeszcze dwa place, odbudowano nieliczne kamienice oraz zabudowano nowymi domami. Kilka lat temu przeprowadzono na fragmencie ulicy tzw. rewitalizację. Dziś ulica stanowi jedną z kluczowych komunikacyjnych osi miasta.



Fot. 1. Około 1867 r.



Fot. 2. Około 1930 r.



Fot. 3. Rok 1939.



Fot. 4. Kamienica na historycznym początku ulicy. Około 1910 r.



Fot. 5. Narożna kamienica w połowie długości ulicy. Rok 1932.



Fot. 6. Plac na drugim końcu ulicy. Przed 1939 r.

## Zagadkowe pytania:

1. jaka to ulica, skąd pochodzi nazwa, jakich nazw używano na początku jej istnienia?
2. co dzisiaj znajduje się w narożniku przedstawionym na fotografiach 1, 2 i 3 a co w narożniku na fotografii 5?
3. jakie posągi i gdzie były zlokalizowane dawniej oraz ustawione są dziś w sąsiedztwie zagadkowej ulicy?
4. co obecnie mieści się w miejscu jednego z przedwojennych kin przy zagadkowej ulicy.

*Zagadka IK-finał*

# Ulica Marszałkowska Śródmieście

dawniej  
Bielińska  
Otwocka  
Marschallstrasse



# Zagadka IK-finał

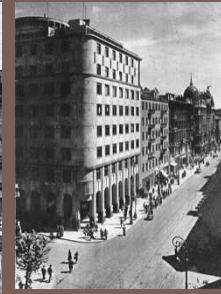
## ODPOWIEDŹ NA PYTANIE 2a



Fot. 1. Około 1867 r.



Fot. 2. Około 1930 r.



Fot. 3. Rok 1939.

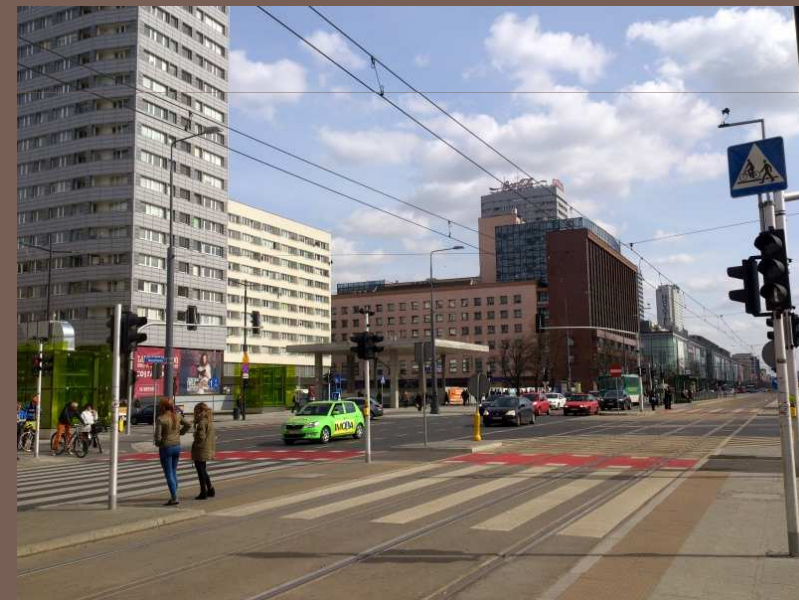


Południowo-wschodni narożnik ulic Marszałkowskiej i Świętokrzyskiej.

Około 1863 roku powstała w wyniku rozbudowy dwupiętrowa kamienica dla Grzegorza Stiaganowa.

W 1936 roku po wyburzeniu kamienicy wzniesiony został gmach Centrali PKO. Przetrwał tylko do roku 1944. Ruiny rozebrano dopiero w latach 60-tych.

Dziś na działce mamy plac po DH SEZAM i ogródku Mc Donalds'a oraz wejście do metra.



# Zagadka IK-finał

## ODPOWIEDŹ NA PYTANIE 2b

Przy ulicy działało wiele zakładów przemysłowych między innymi pod numerem 5 zakład brązowniczy Wincentego Norblina oraz kilka browarów (pod nr 51, 45/47 i przy ul. Żelaznej).

Znani i cenieni architekci projektowali kamienice z bogato zdobionymi fasadami.



# Zagadka IK-finał

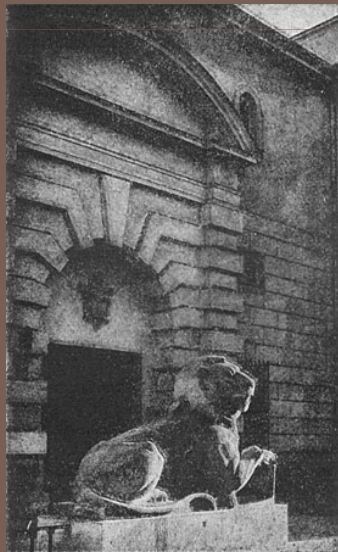
## ODPOWIEDŹ NA PYTANIE 3

W latach 1924-1951 cztery lwy autorstwa Mieczysława Lubelskiego strzegły bram do Ministerstwa Spraw Wojskowych przy ul. 6-go Sierpnia 1/3/5.

W latach 1953-1970 stały kolejno przed budynkiem MON w al. Niepodległości i gmachem Wojskowej Akademii Politycznej przy ul. Banacha 2.

Od 1970 roku stoją przed obróconym pałacem Lubomirskich przy ul. Ptasiej.

W ubiegłym roku przed frontonem pałacu ustawiono pomnik Tadeusza Kościuszki.



## Zagadka IK-finał

### ODPOWIEDŹ NA PYTANIE 4

Marszałkowska 62, 60, 58, 56 (kino "Imperial"), na rogu Pięknej 54 i 52A, dalej 52, 50 i 48 na rogu Koszykowej.



W 1936 roku wg projektu Maksymiliana Goldberga i Hipolita Rutkowskiego powstała dla rodziny Kohnów sześciopiętrowa kamienica połączona ze starymi oficynami. Za oficynami wzniesiono pawilon kina „Imperial”. Po wojnie wejście do kina przeniesiono na dziedziniec od strony ul. Pięknej. Kino „Polonia” było pierwszym kinem otwartym w powojennej Warszawie.

Marszałkowska 56 -  
kamienica Kohnów i  
kino "Imperial," – ok.  
1937 roku.



Po wojnie Kino Polonia,  
obecnie Teatr Polonia Krystyny Jandy.



# Zagadka IK-finał

## Podsumowanie odpowiedzi na pytania

Z odgadnięciem ulicy oraz jej nazw nie było problemu.

Zabudowa dwóch naroży w centralnym odcinku ulicy Marszałkowskiej też nie sprawiła trudności.

Natomiast pytanie trzecie uzyskało tylko jedną prawidłową odpowiedź, choć w pytaniu była liczba mnoga oraz przeniesienie na tej samej ulicy.

Pytanie czwarte może było trochę zbyt ogólne i tym samym dawało możliwość innych niż oczekiwana odpowiedzi, które uznałem jako pół odpowiedzi.





# Zagadka IK-finał

## Pozostałe fotografie



Początek ul. Marszałkowskiej.  
Plac Unii Lubelskiej.



Marszałkowska 154, na rogu z ul. Królewską. Około 1730 roku dla marszałka Franciszka Bielińskiego powstaje budynek (karczma Otwock). W 1865 roku po przebudowie powstaje pałac dla finansisty J. G. Blocha. Na początku XX w. obok pałacu wzniesiona zostaje kamienica czynszowa.



Kamienice Marszałkowska nr 1 i nr 2.



# Zagadka IK-finał

## Plac Defilad, PKiN, Ściana Wschodnia



Rok 1955.

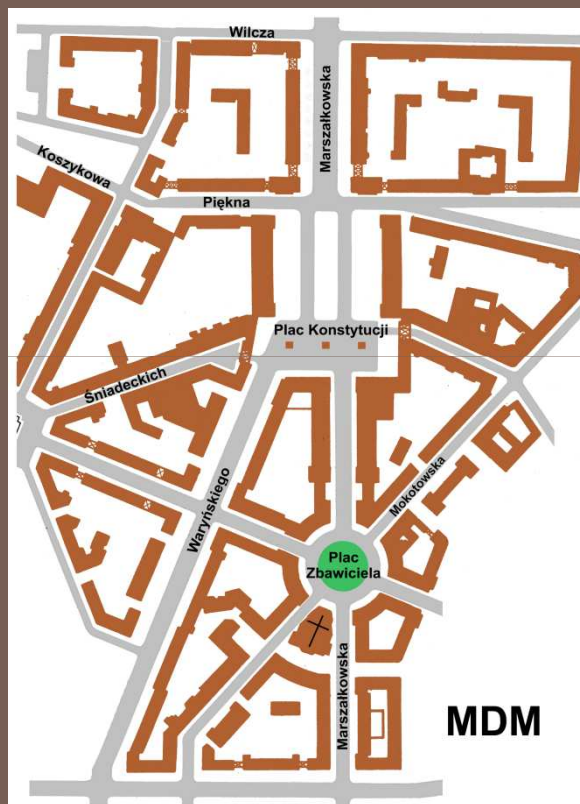


Lata 60-te XX w.

# Zagadka IK-finał



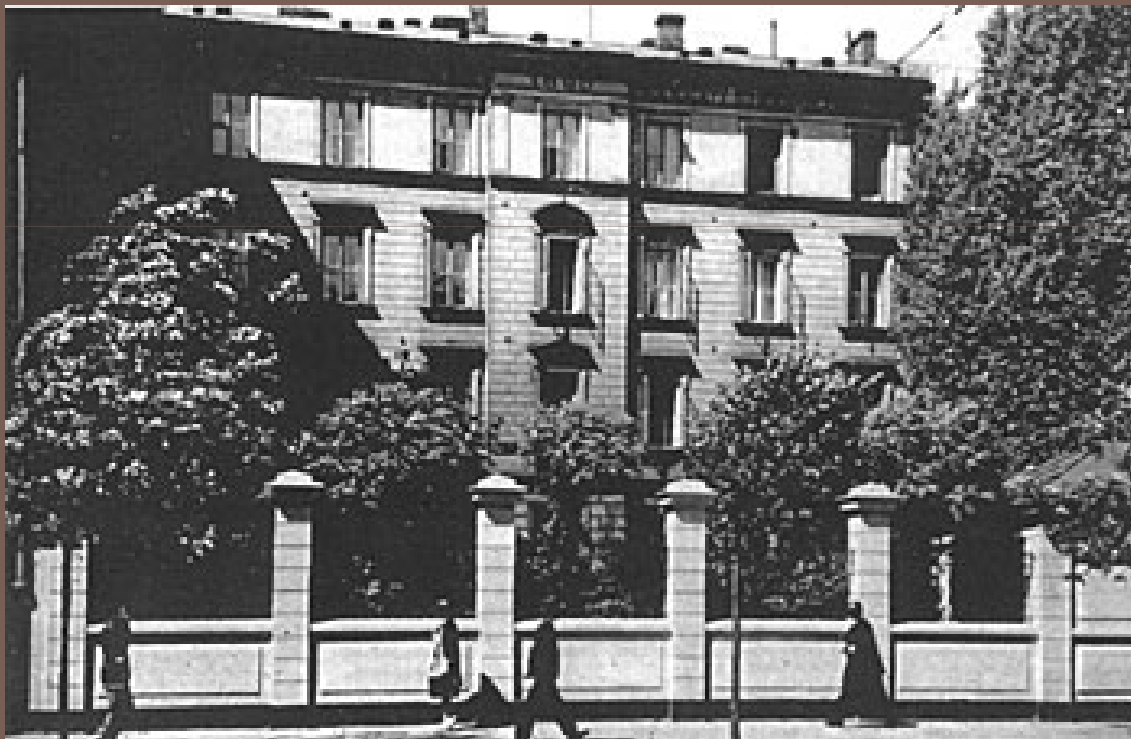
## MDM i Plac Konstytucji



# Zagadka IK-finał

## Ciekawostki Marszałkowskie

Ul. Marszałkowska nr 45. Klinika dr Bryndza-Nackiego (1939 r. i 2002 r.). Kilka lat temu kamienica została rozebrana.



# Zagadka IK-finał

## Ciekawostki Marszałkowskie



W wyniku poszerzenia ulicy z 26 m do 60 m wyburzono wszystkie kamienice po stronie nieparzystej na odcinku od ul. Pięknej do Alej jerozolimskich.

Pod nr 81 pozostała oficyna awansując do pozycji frontowej.

Po lewej fotografia z 1945 r. - zabudowa Marszałkowska 81, 81A, 81B i dawna oficyna fabryki tabaczej Kronenberga . Poniżej - oficyna dziś.



# Zagadka IK-finał

## Ciekawostki Marszałkowskie

Ul. Marszałkowska nr 72. Odrestaurowana neogotycka kamienica.  
Bliźniacza kamienica stała na drugim rogu ul. Skorupki.



## *Zagadka IK-finał*

Dziękuję wszystkim za udział w zabawie.

Trzy pierwsze miejsca nagrodzę upominkami książkowymi.

Pozostali uczestnicy otrzymają słodki upominek przy oddawaniu zadań do oceny.