

ZAGADKA WARSZAWSKA IK4g4



Zagadkę rozpoczynam zabawnym wierszykiem Jana Brzechwy o transporcie szynowym.
Oczywiście będzie on miał związek z zagadkową ulicą.

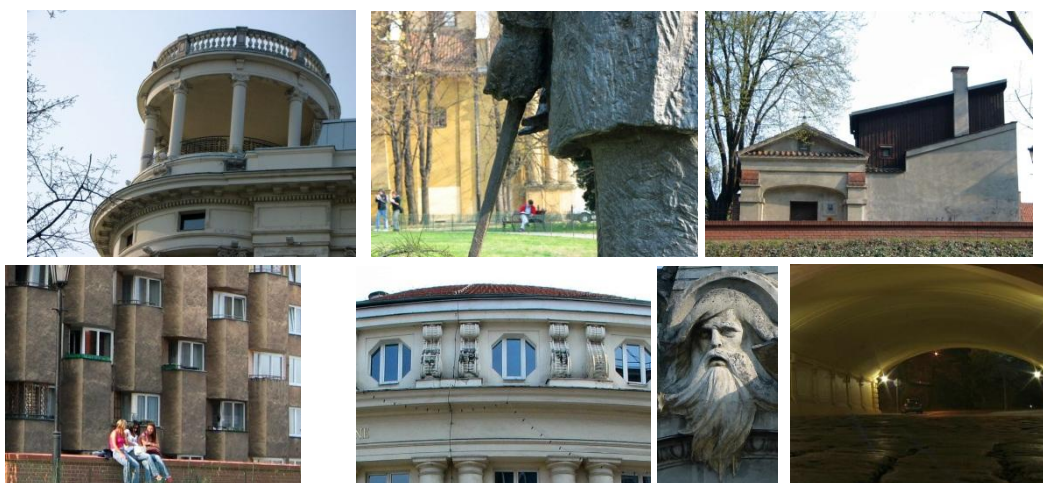
A teraz krótki opis ulicy.

W połowie XVIII w. była mało znaczącym traktem. Urzędowo jako ulica została zatwierdzona w 1770 r. Jeden z wylotów ulicy zamknięty był bramką wybudowaną w 1856 r. Pod koniec XIX w. władze miasta postanowiły przebudować ulicę i wtedy bramę rozebrano. Prawie na całej długości ulicy pojawiła się zabudowa. Do końca II WŚ większość kamienic nie przetrwała i potem nie została odbudowana. Nieliczne tylko budynki odbudowano lub wyremontowano.

Dziś ulica, jak określił to warsawianista Jerzy Kasprzycki, 'Oderwała się od życia, zamknęła w samotności ze swoimi wspomnieniami'.

Właściwie to już wszystko, co mogę podać w opisie tej ulicy.

Poniższe fotografie przedstawiają ulicę oraz jej zabudowę dzisiaj.



I na koniec zagadkowe pytania:

1. jaka to ulica i co ją szczególnego wyróżnia,
2. jaki związek ma ww. wierszyk a raczej książka z zagadkową ulicą,
3. jakie znane postacie miały związek z zagadkową ulicą (proszę wymienić 5 nazwisk),
4. co łączy trzy ostatnie fotografie.

Rozwiązania zagadki proszę przesyłać do godz. 23:00 we wtorek 12 maja na adres S.Zurawski@il.pw.edu.pl z dopiskiem (temat) „zagadka-IK4g4” oraz podaniem swojego imienia i nazwiska.