

Politechnika Warszawska
Instytut Dróg i Mostów
Zakład Inżynierii Komunikacyjnej

Studenci

.....
.....

sem. III, grupa 1, rok Akad 2005/2006.

Data wydania tematu: 6. X. 2005 r.

5
20.10.05
FM

Przedmiot: INŻYNIERIA KOMUNIKACYJNA

Ćwiczenie pomiarowe nr 6

Celem ćwiczenia jest zapoznanie się z metodyką pomiarów z zakresu inżynierii komunikacyjnej, wyrobienie praktycznych umiejętności zbierania danych o ruchu pojazdów oraz umiejętności prezentacji i interpretacji wyników własnych badań.

Temat zadania:

Pomiar rotacji parkowania na przyulicznych miejscach parkingowych w granicach strefy płatnego parkowania w Warszawie Czas pomiaru – 1 godz. – pięć kontroli co 15 min.

Ulica : ~~Nowowiejska~~ Odcinek od ~~Instytutu Techniki~~ do ~~placówk NF2~~
Data i godz. wykonania pomiaru 13. X. 2005 r. 11⁰⁰

W ramach ćwiczenia należy:

1. wykonać szkic oznakowania poziomego ulicy (oznaczenie pasów ruchu) na odcinku między najbliższymi większymi skrzyżowaniami wraz z organizacją ruchu (oznakowanie pionowe).
2. nanieść na szkic położenie miejsc parkingowych objętych pomiarem.
3. wykonać pięć (co 15 min) inwentaryzacji zajętości miejsc parkingowych na odcinku (obszarze) ulicy objętym pomiarem, sprawdzając, czy postój jest opłacony.
4. wykonać zestawienie tabelaryczne uzyskanych wyników.

Forma zaliczenia ćwiczenia:

1. Sprawozdanie pisemne z przeprowadzonych prac wraz z wynikami pomiarów.
2. 10-cio minutowa prezentacja wyników.
3. Plik w formacie Excel z wynikami pomiarów (jeżeli jest wymagany).

Uwaga: Podczas pomiarów prosimy zachować bezpieczną odległość od pojazdów w ruchu i wybrać miejsce pomiaru w miarę nie zwracające uwagi kierowców.

Prowadzący:

mgr inż. Edward Malarski p.642
mgr inż. Stanisław Żurawski p.424

.....
FM

SPRAWOZDANIE

Przedmiot: Inżynieria Komunikacyjna

Temat: Pomiar rotacji parkowania na przyulicznych miejscach parkingowych w granicach strefy płatnego parkowania

Wykonał: 

Warszawa dn. 13.X.2005r.

Spis treści:

1. Cele ćwiczenia.....	3
2. Przebieg badania.....	3
3. Wyniki.....	3-4
4. Wykres nr 1.....	5
5. Wykres nr 2.....	6
6. Szkic terenu.....	7
7. Tabela z pomiarami z terenu.....	8

1. Cel ćwiczenia:

Celem ćwiczenia jest badanie rotacji na przyulicznych miejscach parkingowych strefy płatnego parkowania w Warszawie. Czas pomiaru wynosi 1 godzinę, rozłożoną na pięć kontroli, co 15 min. Obszar badania obejmuje ulicę Nowowiejską na odcinku od Instytutu Techniki Ciepłej do Samodzielnego Woj. Zespołu Publicznych Zakładów Psychiatrycznej Opieki Zdrowotnej w Warszawie włącznie. Miejsce pomiaru zostało zaznaczone na załączonym szkicu.

2. Przebieg badania:

Badaniu poddano 39* miejsc parkingowych w określonym powyżej miejscu. Pierwsza kontrola rozpoczęła się o godzinie 11:00. Po spisaniu wszystkich samochodów wracamy na miejsce rozpoczęcia pomiaru i rozpoczynamy kolejny pomiar o godzinie 11:15. Następne pomiary dokonujemy o 11:30, 11:45 i 12:00. Przy każdym spisanim samochodzie zaznaczamy czy została uiszczona opłata. Jeżeli tak zaznaczamy „+”, jeżeli nie to „-”, jeżeli zwolniony to „X”.

3. Wyniki badań:

Tabela 1 przedstawia rotację samochodów:

	il. Samochodów		wolne miejsca
	starych	nowych	
1 pomiar (11:00)	(st. początkowy.) 35	0	4
2 pomiar (11:15)	33	3	3
3 pomiar (11:30)	33	6	0
4 pomiar (11:45)	30	8	1
5 pomiar (12:00)	29	7	3

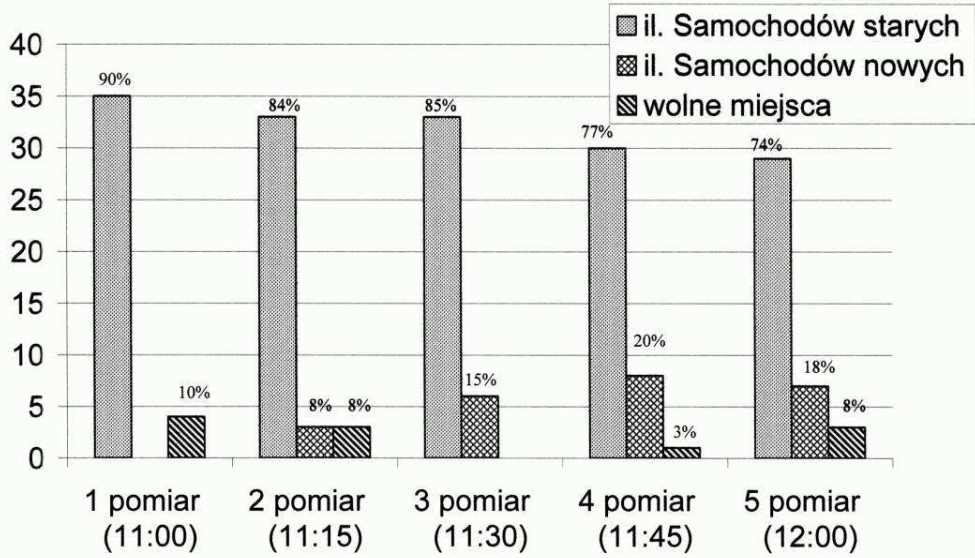
Wykres oraz procentowe zestawienie znajduje się na wykresie nr 1 załączonym do sprawozdania.

Tabela 2 przedstawia płatności:

Oplata	TAK	NIE	Zwolniony
1 pomiar (11:00)	27	6	2
2 pomiar (11:15)	29	5	2
3 pomiar (11:30)	29	7	3
4 pomiar (11:45)	29	7	2
5 pomiar (12:00)	29	5	2

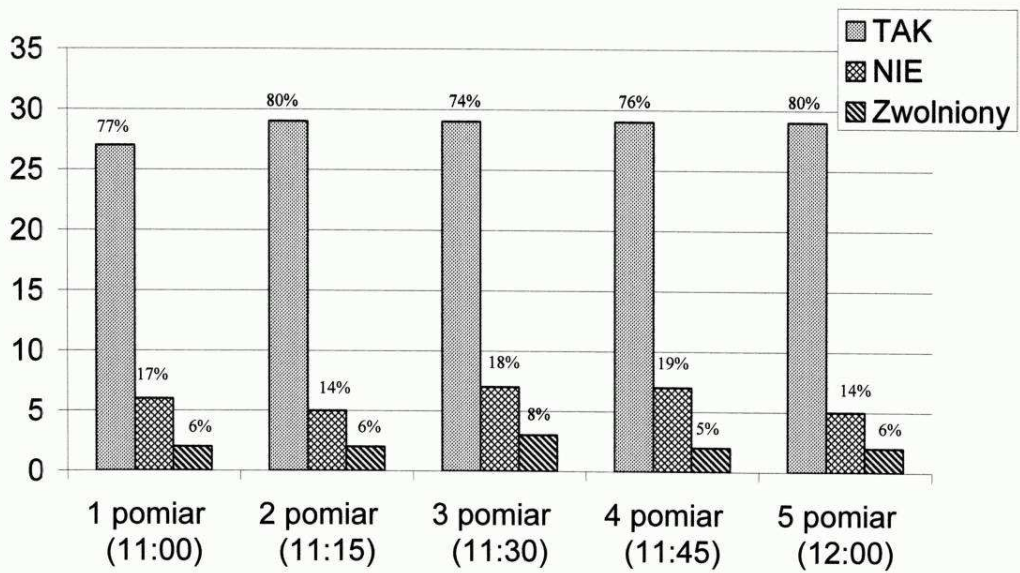
Wykres oraz procentowe zestawienie znajduje się na wykresie nr 2 załączonym do sprawozdania.

Wykres nr 1

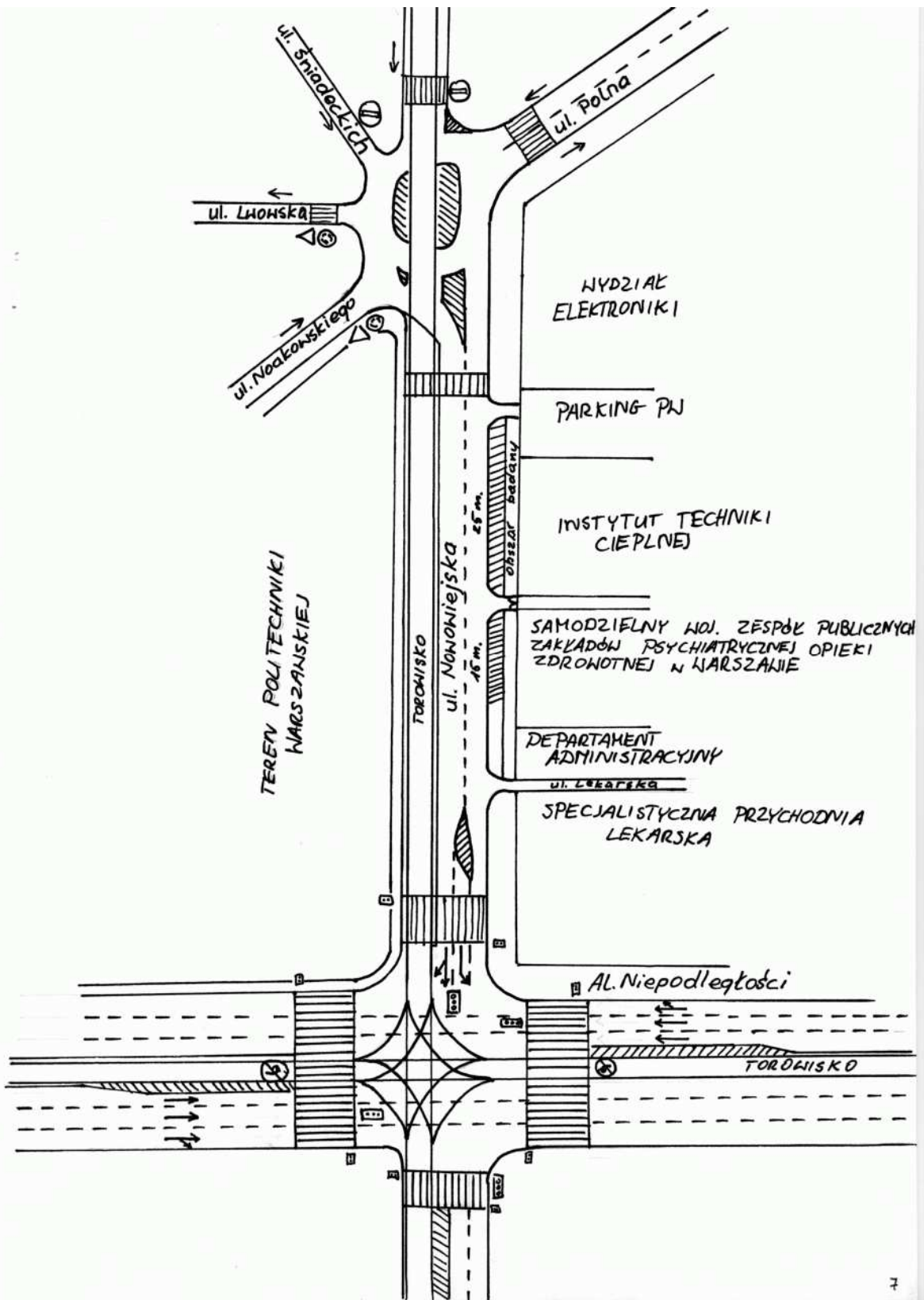


5

Wykres nr 2



6



Podstawy inżynierii komunikacyjnej ćwiczenie pomiarowe nr 6park
Formularz do pomiaru rotacji na parkingach.

Nazwisko Data pomiaru 13. X. 2005r.

Lokalizacja ul. Nawarnejiska Odcinek od do NF2

INSTYTUT TECHNIKI
 CIEPLNOŚCI

cztery ostatnie znaki nr rejestracyjnego pojazdu

Lp	godz 11..00	opl	godz 11..15	opl	godz 11..30	opl	godz 11..45	opl	godz. 12..00	opl
1	WL 18345	+	WA 11935	-	WAM 975	+	WA 11975	+	WA 11975	+
2	NB 58185	+	NB 58185	+	WZP 3484	X	WZP 3484	+	WZP 3484	-
3	-	-	-	-	WE 88316	+	WA 16596	+	WA 16596	+
4	RST 43CM	+	RST 43CM	-	RST 43CM	-	RST 43CM	-	RST 43CM	-
5	-	-	WY 6782	+	WY 6782	+	WY 6782	+	WY 6782	+
6	WPR 2F80	+	WPR 2F80	+	WPR 2F80	+	WPR 2F80	+	WPR 2F80	+
7	NM 07266	+	NM 07266	+	NM 07266	+	NM 07266	+	NM 07266	+
8	HZM 3835	+	HZM 3835	+	HZM 3835	+	WML F775	+	WML F775	+
9	NN 30733	+	NN 30733	+	NN 30733	+	NN 30733	+	TK 57283	+
10	OLI 4276	+	OLI 4276	+	OLI 4276	+	OLI 4276	+	WF 21817	X
11	NB 48617	+	NB 48617	+	NB 48617	+	NB 48617	+	NB 48617	+
12	LU 56085	+	LU 56085	+	LU 56085	+	WF 66146	+	WF 66146	+
13	WD 51283	+	WD 51283	+	WD 51283	+	WD 51283	+	WD 51283	+
14	-	-	WY 64874	+	WY 64874	-	WY 64874	-	WY 64874	-
15	WR 00028	X	WR 00028	X	WR 00028	X	WR 00028	X	WR 00028	X
16	WZU 2166	+	WZU 2166	+	WZU 2166	+	WZU 2166	+	WZU 2166	+
17	WY 48574	+	WY 48574	+	WY 48574	+	WK 10855	+	WK 10855	+
18	WM 09366	+	WM 09366	+	WE 29454	+	WE 29454	+	WE 29454	+
19	WE 97177	X	WE 97177	X	WE 97177	X	UWZ 9	-	-	-
21	ELC 94CL	+	ELC 94CL	+	ELC 94CL	+	ELC 94CL	+	ELC 94CL	+
22	WF 26414	-	-	-	WA 26234	+	WA 26234	+	WA 26234	+
23	NOT 21HN	+	NOT 21HN	+	NOT 21HN	-	NOT 21HN	+	NOT 21HN	+
24	NH 02846	+	NH 02846	+	NH 02846	-	NH 02846	+	NH 02846	+
25	CG 13683	+	CG 13683	+	CG 13683	+	CG 13683	-	WK 2 5785	+
26	NG 23376	+	NG 23376	+	NG 23376	+	NG 23376	+	NG 23376	+
27	NB 66013	-	NB 66013	-	NB 66013	-	NB 66013	-	NB 66013	-
28	WU 36109	+	WU 36109	+	WU 36109	+	WU 36109	+	WU 36109	+
29	PBT 4282	+	PBT 4282	+	PBT 4282	+	PBT 4282	+	PBT 4282	+
30	WPR 05LA	+	WPR 05LA	+	WPR 05LA	+	WPR 05LA	+	WPR 05LA	+
31	WSB 702C	+	WSB 702C	+	WSB 702C	+	WT 04605	+	WU 7012L	+
32	NB 02054	-	WZM 100M	+	WZM 100M	+	WZM 100M	+	WZM 100M	-
33	NK 11592	+	NK 11592	+	NK 11592	+	NK 11592	-	-	-
34	-	-	-	-	WY 9280	-	-	-	WZP 1626	-
35	WSC 656T	-	WSC 656T	-	WSC 656T	+	WSC 656T	+	-	-
36	NB 19194	+	NB 19194	+	NB 19194	+	ZW 9001N	+	ZW 9001N	+
37	WPR 31FE	+	WPR 31FE	+	WPR 31FE	+	WPR 31FE	+	WPR 31FE	+
38	WY 19559	+	WN 19559	+	WN 19559	+	NOT 30JN	-	NOT 30JN	-
39	WLI 1352	-	WLI 1352	-	WLI 1352	-	WLI 1352	+	WN 19559	+
40	WPL 94KA	+	WPL 94KA	+	WPL 94KA	+	UC 00584	X	WY 18188	+

Uwagi: opłata tak (+), nie (-); zwolniony (x)

Spostrzerzenia i wnioski:

Rotacja na parkingu była niewielka.
Ilość samochodów przybyłych podczas ^{poszczególnych} pomiarów wahała się w granicy 8% do 20%. Podobnie liczba samochodów w tym czasie odjeżdżała gdyż liczba miejsc wolnych mieściła się od 0 do 4.

Opłaty: zdecydowana większość sam. miała uiszczoną opłatę za postój. Stawomili oni od 74% do 80% w poszczególnych badaniach. Procent osób, które nie opłaciły postoju mieścił się w przedziale od 14% do 18%.

Grupa osób zwolnionych jest niewielka. Stawomili oni maksymalnie 8%. Większość osób, które nie miały opłaconego miejsca parkingowego wynikało z tego, że wykupili bilet na zbyt krótki okres czasu i bilet wyczerpnął się w trakcie badania. Było też kilka osób, które parkowało na chwilę, na czas nie przekraczający 15 min. w związku z tym nie uiszczali opłaty.